



## Aviso de Inscripción Abierta para 2023



La inscripción será del 8 de noviembre de 2022 hasta el 15 de diciembre de 2022.

**Beneficios para hoy.**

**Seguridad para Mañana.**

# Bienvenido a Su Inscripción Abierta Anual del 2023

## Información sobre la Inscripción Abierta

La Inscripción Abierta de 2023 comienza el **8 de noviembre de 2022** y termina el **15 de diciembre de 2022**. Durante este período, podrá inscribirse para sus beneficios de la Caja de Salud y Bienestar de 2023. Todos los participantes elegibles, ya sea que trabajen activamente o no, deben inscribirse para recibir cobertura para el próximo año. Si decide renunciar a la cobertura o no completa su inscripción en los beneficios durante la Inscripción Abierta, no podrá inscribirse a mitad de año a menos que experimente un Evento de Vida Calificado (QLE). Por favor, refiérase a la sección "Cómo hacer cambios" de este aviso para obtener más información sobre QLE.

## Documentación del Plan y su información

Sus Resúmenes de Beneficios y Cobertura (SBC) están disponibles en línea visitando [atlanta.ufcwemprfund.org](http://atlanta.ufcwemprfund.org). Los beneficios más sobresalientes también estarán disponibles como parte del proceso de inscripción en línea. Si necesita más información sobre el Fondo, tiene problemas para conectarse o desea solicitar una copia del Resumen de la Descripción del Plan (SPD), por favor, comuníquese con la Oficina del Fondo.

## Inscripción de Dependientes

Más abajo se encuentra la información que se le pedirá sobre los dependientes que desea inscribir en la cobertura. Por favor, téngalo disponible para proveerlo en el momento de la inscripción. También es posible que se le exija que presente información adicional. Si tiene preguntas sobre la lista que aparece abajo, por favor, comuníquese con la Oficina del Fondo o visite el sitio web [atlanta.ufcwemprfund.org](http://atlanta.ufcwemprfund.org)

- Si usted es elegible para la cobertura de dependientes, el Fondo generalmente provee cobertura para su(s) hijo(s) dependiente(s) hasta la edad de 26 años. El Fondo ofrece cobertura para a su(s) hijo(s) natural(es)/adoptado(s), un niño puesto en adopción con usted, su(s) hijastro(s), su(s) hijo(s) de adopción o un niño al que se le haya otorgado la custodia por un tribunal de jurisdicción competente. Si usted es elegible para el Plan 1 o el Plan 2, el Plan provee cobertura para su cónyuge legal.
- Necesitará los nombres, los números del seguro social y las fechas de nacimiento de su cónyuge y de sus hijos. Se requiere el número del seguro social (SSN) o el número de identificación del contribuyente (ITIN) se **requiere** para todos los dependientes inscritos. Si has aplicado para un número de Seguro Social para un dependiente, pero aún no lo has recibido, por favor usa el 100-10-1000, y notifica a la Oficina del Fondo inmediatamente en cuanto obtengas el número del Seguro Social. Si inscribe a un cónyuge, también necesitará el nombre, la dirección y el número de teléfono de la empresa de su cónyuge (si está empleado) y es posible que se le pida que complete y devuelva una declaración jurada del cónyuge.
- Deberá saber si usted o alguno de los dependientes que desea inscribir tiene otra cobertura médica o dental establecida, incluida la cobertura ofrecida a través de otro empleador, la cobertura individual o la cobertura a través de Medicare o Medicaid. Si usted o alguno de los dependientes inscritos tiene una cobertura adicional, se le pedirá que complete y devuelva un formulario después de la inscripción para proveer detalles sobre esa cobertura, de modo que podamos asegurarnos de que cualquier beneficio esté correctamente coordinado con la otra cobertura.
- Si tiene que nombrar o actualizar a los beneficiarios de sus prestaciones de vida y muerte, tendrá que indicar también los nombres, direcciones y números del seguro social de sus beneficiarios.

# Lo que necesita saber para 2023

## La Inscripción Abierta Comienza el 8 de Noviembre

A partir del 8 de noviembre de 2022 y hasta el 15 de diciembre de 2022, la inscripción abierta puede completarse telefónicamente llamando a la Oficina del Fondo al 1-800-241-2136 o en línea en [atlanta.ufcwemprfund.org](http://atlanta.ufcwemprfund.org) (vea más abajo para más información). Si desea completar un formulario de inscripción abierta en papel, debe exigir una copia llamando a la Oficina del Fondo. **Si tiene alguna pregunta sobre sus opciones de beneficio, el procedimiento de inscripción o necesita ayuda para inscribirse, por favor, comuníquese con la Oficina del Fondo en el 1-800-241-2136.**

## Sistema de Inscripción Abierta en Línea

El portal de inscripción en línea ofrece opciones y funcionalidades fáciles de usar, haciendo más rápido y sencillo para que los participantes revisen la información de su plan, su inscripción y revisar la cobertura. Cuando complete su inscripción en línea, recibirá un número de confirmación y podrá imprimir una copia de su resumen de inscripción. Por favor, **asegúrese de registrar su número de confirmación** en caso de que necesite comunicarse con la Oficina del Fondo con respecto a sus opciones de inscripción. Después de que el período de inscripción termine, puede seguir entrando en el portal para revisar la información de su plan de beneficios y actualizar sus beneficiarios.

## Inscripción por Teléfono

También tiene la opción de completar su inscripción por teléfono llamando a la Oficina del Fondo al 1-800-241-2136 y hablando con un representante de atención al cliente. Podrá discutir sus opciones de beneficios uno-a-uno con el representante y tener su inscripción procesada por el representante. Entonces se le enviará por el email una confirmación para verificar sus elecciones. Cada sesión de inscripción telefónica deberá durar 10 minutos desde el principio hasta el final a través de una línea registrada.

## ¡PREPARESE de Antemano!

La información solicitada durante la sesión de inscripción telefónica o en línea incluirá lo siguiente (Ver [Inscripción de Dependientes](#) en la página anterior):

- Sus datos, incluyendo una dirección de correo electrónico y un número de teléfono
- Información de la persona dependiente, incluyendo el SSN, la fecha de nacimiento y la relación de la persona
- Información sobre otras coberturas disponibles para usted y/o su cónyuge o dependiente
- Información sobre el beneficiario de sus prestaciones de vida y muerte

## Horario Extendido

La Oficina de la Caja ampliará el horario del centro de llamadas durante la inscripción abierta a partir del 8 de noviembre de 2022. El horario del centro de llamadas será de lunes a viernes de 8am a 6pm hora del Este y los siguientes sábados: 3 y 10 de diciembre de 9am a 4pm hora del Este. Los representantes que hablan el inglés y el español estarán disponibles para asistirle.

## Cambios en los Beneficios

Hay varios cambios en los beneficios de 2023, incluyendo cambios en los deducibles para el Plan 1 y el Plan 2 y el Plan 3 beneficios semanales de discapacidad. Por favor, refiérase al Resumen de Modificaciones Materiales Adjunto para obtener más detalles sobre estos cambios en los beneficios.

# Recordatorios Importantes



## ¿Cuándo hay que Inscribirse?

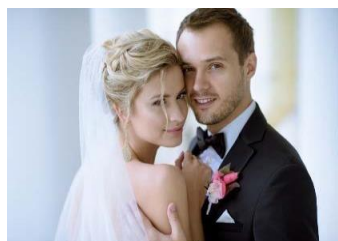
El periodo de inscripción abierta se extiende desde el 8 de noviembre hasta el 15 de diciembre de 2022. Los beneficios que elija durante la inscripción abierta serán efectivos desde el 1 de enero hasta el 31 de diciembre de 2023, siempre que siga cumpliendo los requisitos de elegibilidad. Si no completa el proceso de inscripción o renuncia a la cobertura, ni usted ni sus dependientes estarán cubiertos por el Fondo hasta el siguiente periodo de inscripción abierta o cuando ocurra un evento vital cualificado (QLE).



## ¿Cómo Inscribirme?

Inscribirse en los beneficios es tan fácil como 1, 2, 3...

- 1) Inscribirse en línea @ [atlanta.ufcwempfund.org](http://atlanta.ufcwempfund.org)
- 2) Inscribirse por el teléfono a través de la Oficina del Fondo llamando al 770-997-9910 o 1-800-241-2136
- 3) Solicite un formulario de inscripción en papel al llamar a la Oficina del Fondo y luego complete y devuelva el formulario de inscripción



## ¿Cómo Hacer Cambios?

Una vez que haya completado su inscripción, no podrá cambiar sus beneficios ni añadir cobertura para usted y/o sus dependientes hasta el siguiente periodo de inscripción abierta, a menos que tenga un Evento de Vida Cualificado (QLE). Para más información sobre las QLE, véase más abajo. También puede solicitar una copia del Aviso de Derechos de Afiliación Especial llamando a la Oficina del Fondo.

- Si rechaza la inscripción para usted o para sus dependientes elegibles (incluido su cónyuge) debido a la cobertura de otro seguro médico o plan de salud de grupo, puede inscribirse usted y sus dependientes en este plan si usted o sus dependientes pierden la elegibilidad para la otra cobertura (o si el empleador deja de contribuir a su otra cobertura o la de sus dependientes). Sin embargo, debe solicitar la inscripción dentro de los 30 días después de que la otra cobertura suya o de sus dependientes finalice (o después de que la empleadora deje de contribuir para la otra cobertura).
- Además, si tiene un nuevo dependiente como resultado de un matrimonio, nacimiento, adopción o colocación en adopción, puede inscribirse a sí mismo y a sus dependientes elegibles. Sin embargo, debe pedir la inscripción dentro de los 60 días siguientes al matrimonio, el nacimiento, la adopción o la colocación en adopción.
- Puede haber derechos de inscripción adicionales para usted y/o sus dependientes si se pierde la cobertura de Medicaid o de un Programa Estatal de Seguro Médico para Niños (SCHIP) o si usted y/o su(s) dependiente(s) elegible(s) son elegibles para participar en un programa de seguro médico de asistencia con prima a través de Medicaid o SCHIP. Sin embargo, debe pedir la inscripción dentro de los **60 días** siguientes al momento en que pierda la cobertura o a la fecha en que se determine que tiene derecho a la asistencia para el pago de la prima.
- Para solicitar una inscripción especial u obtener más información, comuníquese con la Oficina del Fondo llamando al 770-997-9910 o al número gratuito 1-800-241-2136.



**NEED HELP ENROLLING? No Problem.** Call the Fund Office at 770-997-9910 or 1-800-241-2136  
¿NECESITA AYUDA PARA INSCRIBIRSE? No hay problema. Llame a la Oficina del Fondo al 770.997.9910 o 1-800-241-2136